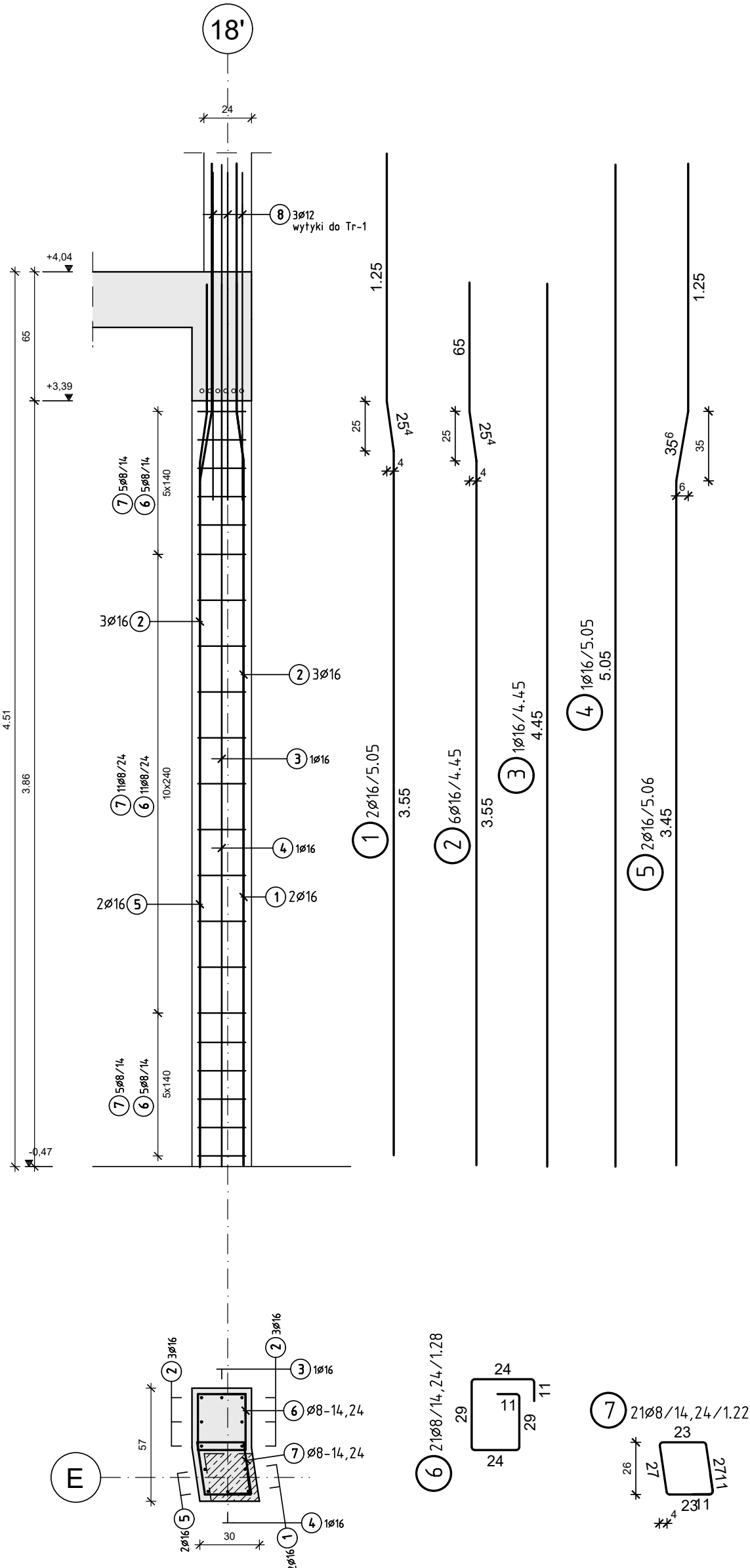


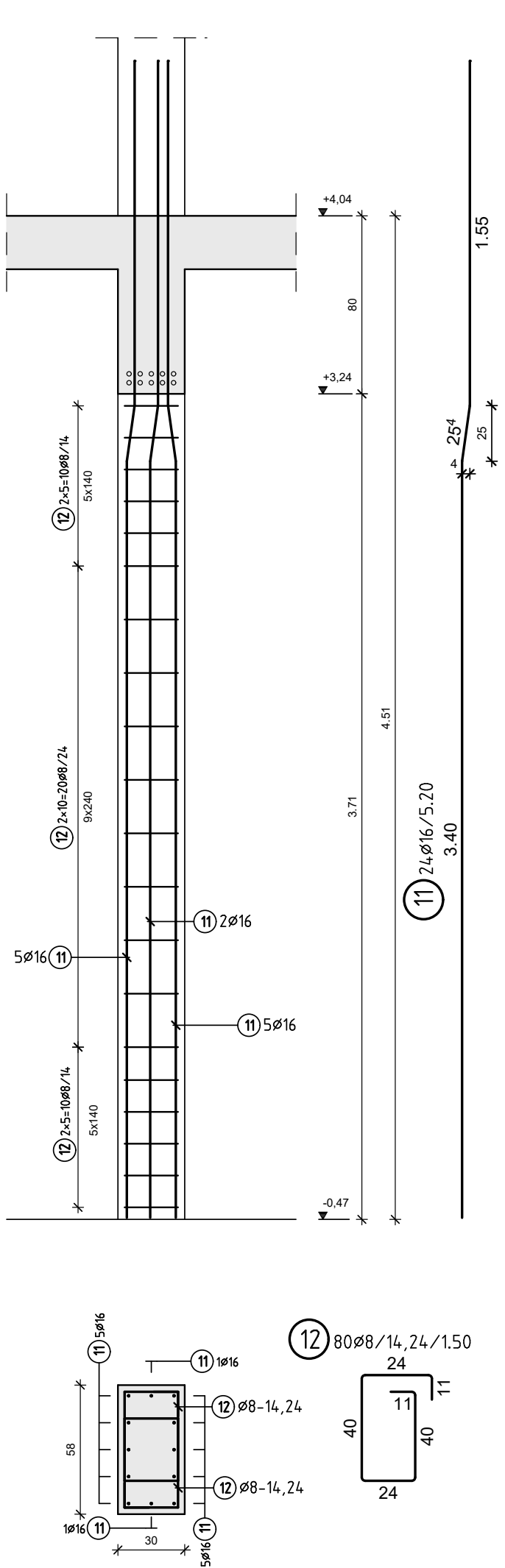
S-7.1 (30x57)

szt. 1



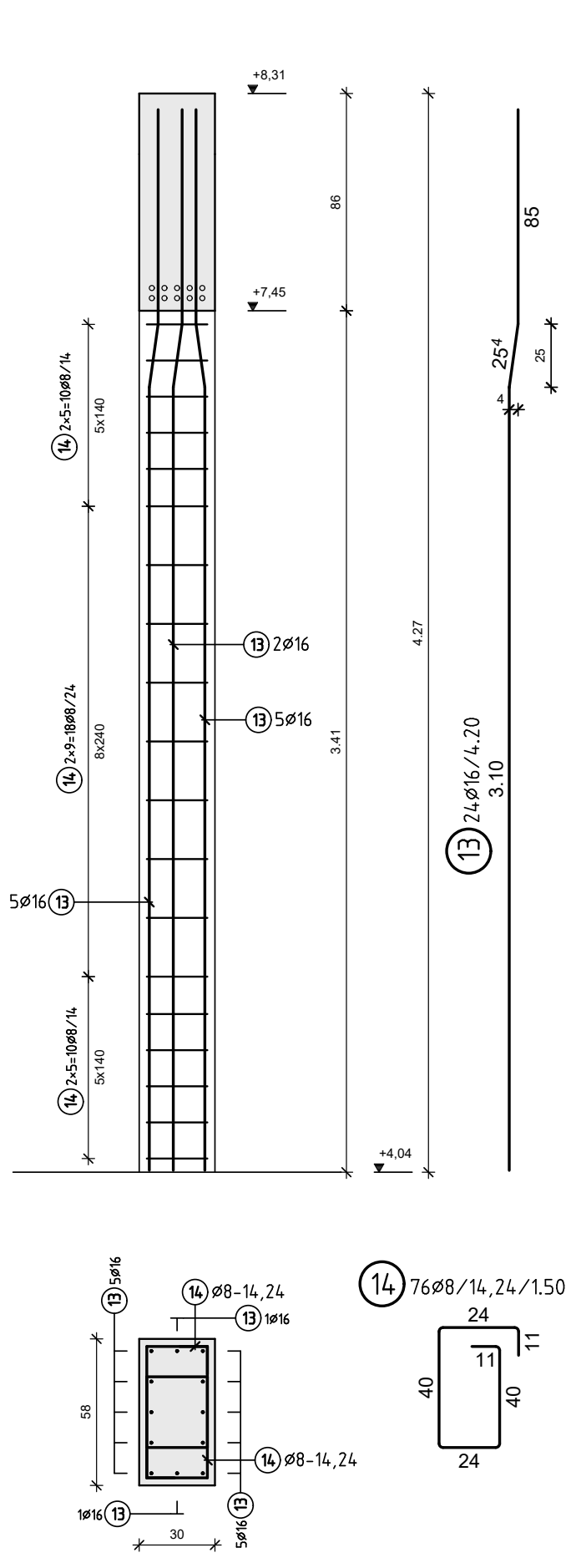
S-9 (30x58)

szt. 2



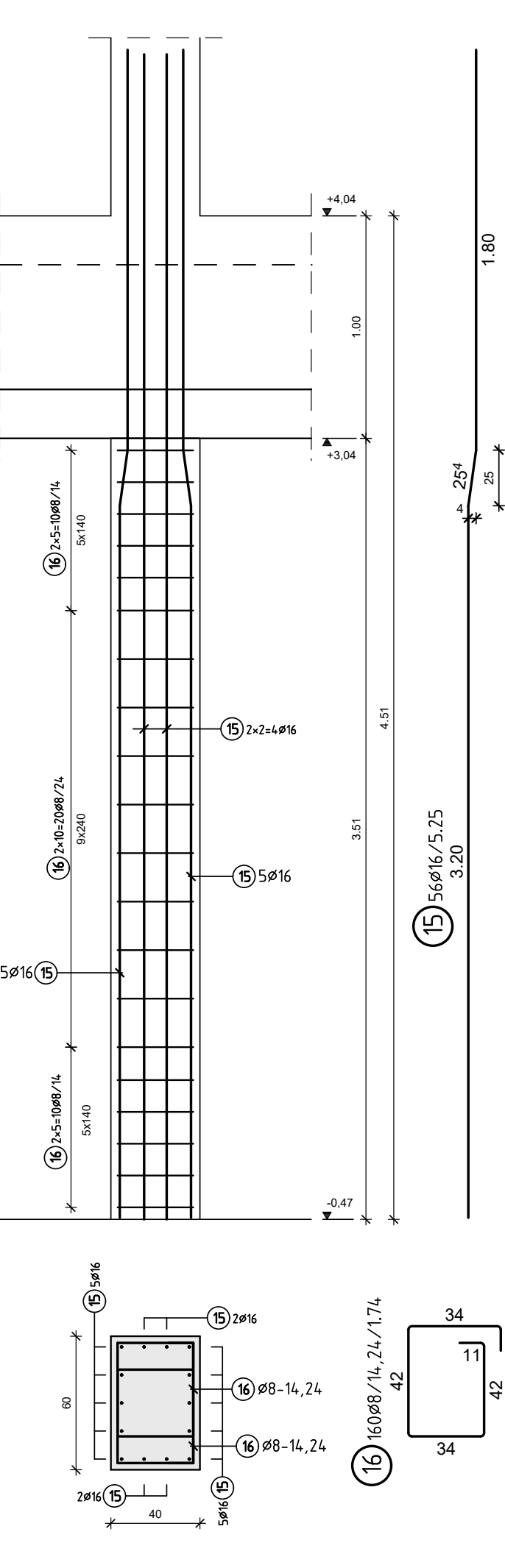
S-9.1 (30x58)

szt. 2



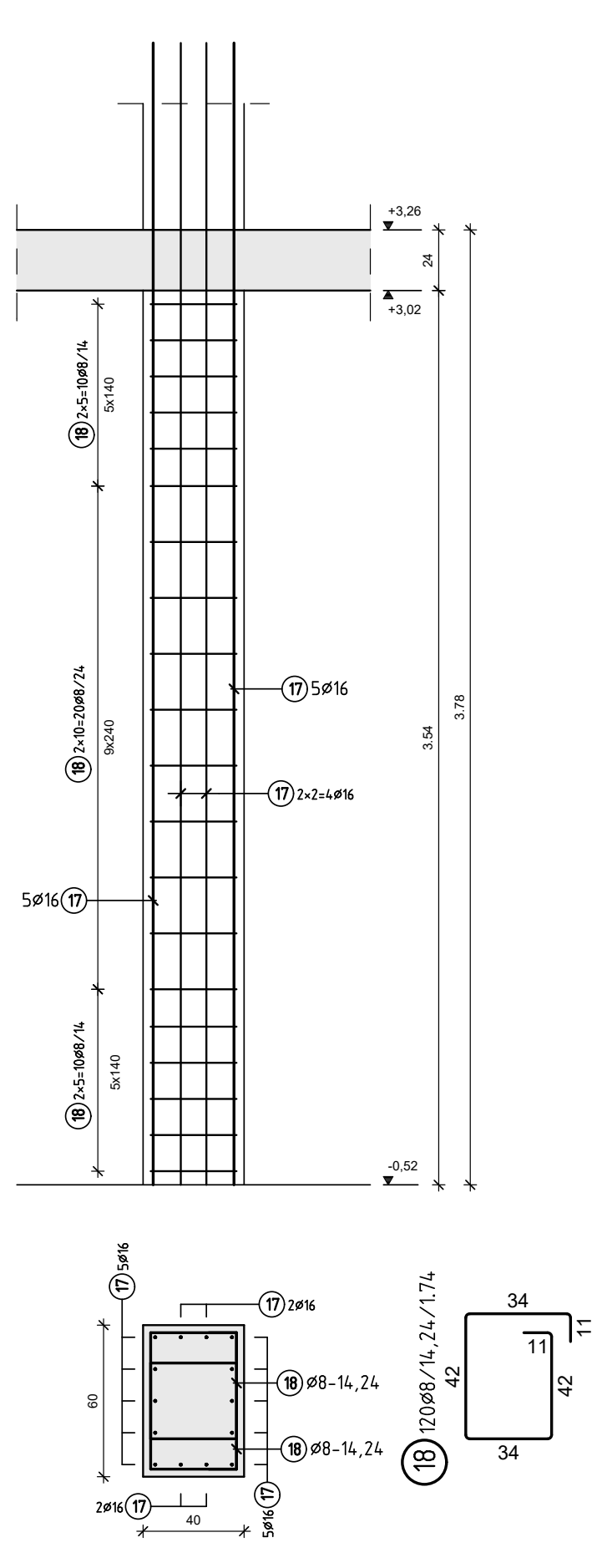
S-10 (40x60)

szt. 4



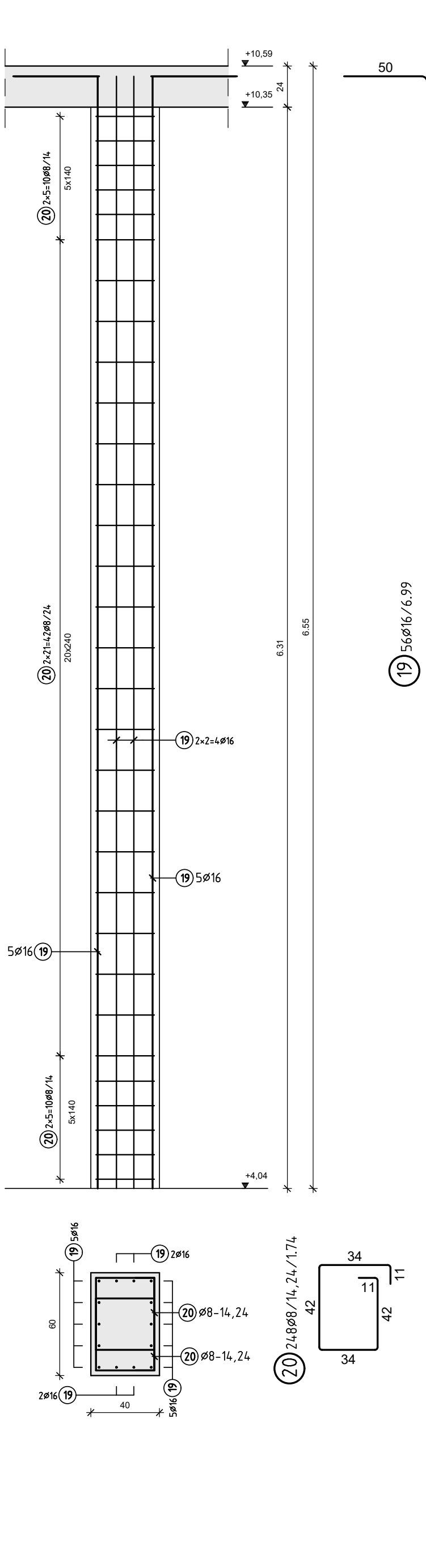
S-10.1 (40x60)

szt. 3



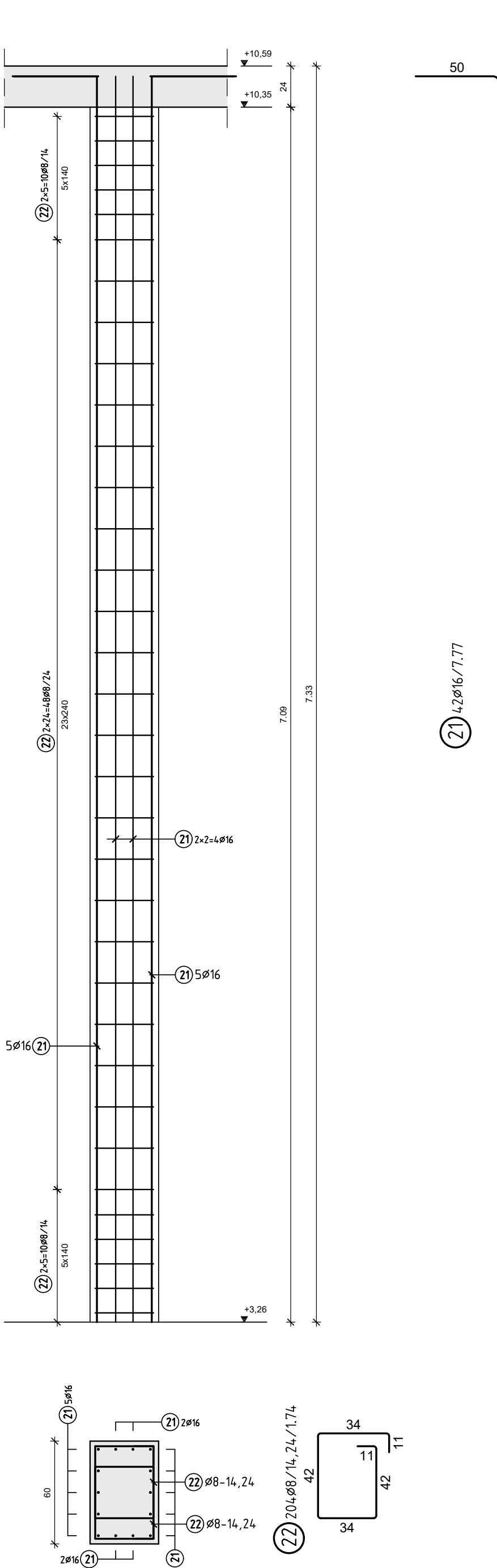
S-10.2 (40x60)

szt. 4



S-10.3 (40x60)

szt. 3



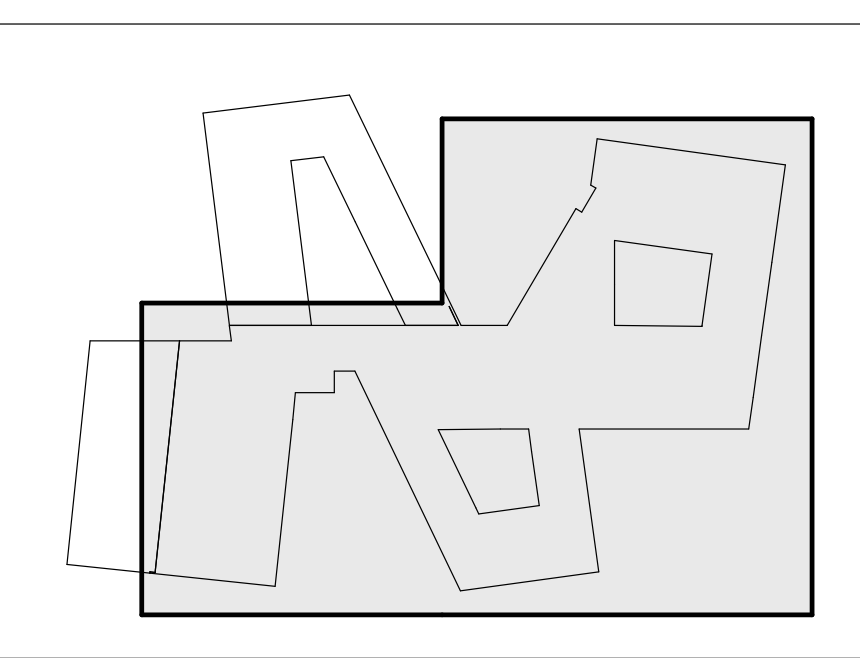
| B500B | | | |
|-------|-------|----|-----------|
| Poz. | Ilość | Ś | Szerokość |
| 1 | 2 | 16 | 5.05 |
| 2 | 6 | 16 | 4.45 |
| 3 | 1 | 16 | 4.45 |
| 4 | 1 | 16 | 5.05 |
| 5 | 2 | 16 | 5.06 |
| 6 | 21 | 8 | 1.28 |
| 7 | 21 | 8 | 1.22 |
| 8 | 3 | 12 | 1.65 |
| 9 | 12 | 16 | 3.95 |
| 10 | 36 | 8 | 1.30 |
| 11 | 24 | 16 | 5.20 |
| 12 | 80 | 8 | 1.50 |
| 13 | 24 | 16 | 4.20 |
| 14 | 76 | 8 | 1.50 |
| 15 | 56 | 16 | 5.25 |
| 16 | 160 | 8 | 1.74 |
| 17 | 42 | 16 | 4.52 |
| 18 | 120 | 8 | 1.74 |
| 19 | 56 | 16 | 6.99 |
| 20 | 248 | 8 | 1.74 |
| 21 | 42 | 16 | 7.77 |
| 22 | 204 | 8 | 1.74 |

| f (mm) | L (m) | G (kg) |
|--------|---------|----------|
| 8 | 1606.98 | 634.757 |
| 12 | 4.95 | 4.396 |
| 16 | 1531.04 | 2419.043 |

Ciepła całkowita 3058.196 kg

| Pos. Nr. | Ilość | f | Długość m | całkowita Długość | dł. osi | Wymiary zewnętrzne i promienie w m, cm | Zagłębienie według G1A 262 / EC2 | Uwagi |
|----------|-------|----|-----------|-------------------|---------|--|----------------------------------|-------------|
| 1 | 2 | 16 | 5.05 | 10.10 | 4 | 1.28 | 3.95 | EN ISO 3766 |
| 2 | 6 | 16 | 4.45 | 26.70 | 4 | 1.28 | 3.95 | EN ISO 3766 |
| 3 | 1 | 16 | 4.45 | 4.45 | | 1.60 | | |
| 4 | 1 | 16 | 5.05 | 5.05 | | 3.05 | | |
| 5 | 2 | 16 | 5.06 | 10.12 | 4 | 1.28 | 3.95 | EN ISO 3766 |
| 6 | 21 | 8 | 1.28 | 26.88 | 4 | 1.28 | 3.95 | |
| 7 | 21 | 8 | 1.22 | 25.62 | 4 | 1.28 | 3.95 | |
| 8 | 3 | 12 | 1.65 | 4.95 | | 1.60 | | |
| 9 | 12 | 16 | 3.95 | 47.40 | 4 | 1.28 | 3.95 | EN ISO 3766 |
| 10 | 36 | 8 | 1.30 | 46.80 | 4 | 1.28 | 3.95 | |
| 11 | 24 | 16 | 5.20 | 124.80 | 4 | 1.28 | 3.95 | EN ISO 3766 |
| 12 | 80 | 8 | 1.50 | 120.00 | 4 | 1.28 | 3.95 | |
| 13 | 24 | 16 | 4.20 | 100.80 | 4 | 1.28 | 3.95 | EN ISO 3766 |
| 14 | 76 | 8 | 1.50 | 114.00 | 4 | 1.28 | 3.95 | |
| 15 | 56 | 16 | 5.25 | 294.00 | 4 | 1.28 | 3.95 | EN ISO 3766 |
| 16 | 160 | 8 | 1.74 | 278.40 | 4 | 1.28 | 3.95 | |
| 17 | 42 | 16 | 4.52 | 189.84 | 4 | 1.28 | 3.95 | |
| 18 | 120 | 8 | 1.74 | 208.80 | 4 | 1.28 | 3.95 | |
| 19 | 56 | 16 | 6.99 | 391.44 | 4 | 1.28 | 3.95 | |
| 20 | 248 | 8 | 1.74 | 431.52 | 4 | 1.28 | 3.95 | |
| 21 | 42 | 16 | 7.77 | 326.34 | 4 | 1.28 | 3.95 | |
| 22 | 204 | 8 | 1.74 | 354.96 | 4 | 1.28 | 3.95 | |

SCHEMAT ETAPOWANIA



UWAGI

- PROJEKT MOŻE BYĆ REALIZOWANY WYŁĄCZNIE Z PROJEKTAMI BRANŻOWYMI. W RAZIE ROZBIENIENI Należy POWIADOMIĆ PROJEKTANTA.
- MATERIAŁY UŻYTE DO WYKONANIA POWINNY POSIADAĆ CERTYFIKATY LUB ATYSTY DOPUSZCZAJĄCE DO STOSOWANIA W BUDOWNICTWIE.
- ROBOTY BUDOWLANE MUSZĄ BYĆ WYKONANE ZGODNIE ZE SZTUKĄ BUDOWLANĄ.
- WSPÓŁCZESNE WYMIARY I ROZMIARY Należy SPRAWDZIĆ NA BUDOWIE. A ZAISTNIAŁE NIEZGODNOŚCI POMIĘDZY PROJEKTEM ARCHITEKTONICZNO-BUDOWLANYM I PROJEKTAMI BRANŻOWYMI Należy WYJAŚNIĆ GŁÓWNYM PROJEKTANTEM I PROJEKTANTAMI BRANŻOWYMI.
- POZOSTAŁE NIEUJASNIŁE KWESTIE TECHNICZNE Należy WYJAŚNIĆ ZGODNIE ZE SZTUKĄ BUDOWLANĄ, ORAZ POLSKIMI NORMAMI.
- WSPÓŁCZESNE WYMIARY I ROZMIARY Należy SPRAWDZIĆ NA BUDOWIE. A ZAISTNIAŁE NIEZGODNOŚCI POMIĘDZY PROJEKTEM ARCHITEKTONICZNO-BUDOWLANYM I PROJEKTAMI BRANŻOWYMI Należy WYJAŚNIĆ GŁÓWNYM PROJEKTANTEM I PROJEKTANTAMI BRANŻOWYMI.
- OTWOROWANIE W RYSUNKOWYCH ARCHITEKTONICZNYCH I BRANŻOWYCH W PRZYPADKU DUŻYCH ROZBIENIENI Należy WYJAŚNIĆ GŁÓWNYM PROJEKTANTEM I PROJEKTANTAMI BRANŻOWYMI.
- RYSUNKI KONSTRUKCYJNE PRZEDŁOŻONE W NINIEJSZEJ DOKUMENTACJI PROJEKTU WYKONAWCZO NIE SĄ DOKUMENTACJĄ WAREFATOWĄ. JAKIEKOLWIEK ODSTĘPISTWA OD TEJ DOKUMENTACJI MUSZĄ BYĆ UZGODNIONE Z PROJEKTANTEM PRZED WYKONANIEM NA BUDOWIE.

MATERIAŁY KONSTRUKCYJNE

STAL - A-IIIN (B500SP)
BETON C35/45 (B35) C25/30 (B25)
OTULINA: 30 mm
KLASA EKSPOZYCJI: XC1
DOPUSZCZALNE ZARYSOWANIE: 0,3 mm
POZIOMY PORÓWNAWCZY ±0,00 =123,20m n.p.m.

| | |
|---|---|
| PRACOWNIA PROJEKTOWA: BCM ARCHITEKCI SP. Z O.O. ul. Purkyniego 1/413, 50-155 Wrocław | |
| PRACOWNIA BRANŻOWA: MP KONSTRUKCJE UPB Piotr Ciesielski ul. Dziecina 3D, 54-152 Wrocław | |
| INWESTOR: GMINA CZERNICA ul. Kolejowa 3, 55-003 Czernica | PROJEKT: WYKONAWCZY |
| ADRES INWESTYCJI: NADOLICE WIELKIE ul. Wiedzy, 55-003 Nadolice Wielkie działki nr: 309/1026, 309/1027; AM-01; Nadolice Wielkie | DATA OPRACOWANIA: 06.2024 |
| TEMAT: ZESPÓŁ SZKOLNO-PRZEDSZKOLNY WRAZ Z NIEZBEDNĄ INFRASTRUKTURĄ TECHNICZNĄ | PODPIS: |
| KONSTRUKCJE PROJEKTANT: mgr inż. Piotr Ciesielski | NR UPRRAWNIENI: 1/DOS/15 |
| KONSTRUKCJE SPRAWDZAJĄCY: mgr inż. Patryk Germata | 3/DOS/15 |
| KONSTRUKCJE WSPÓŁPRACA: mgr inż. Monika Tymczyszyn | |
| SKALA: 1:25 | TEMAT RYSUNKU: ZBROJENIE SŁUPÓW, cz.2 - PRZEDSZKOLE WRAZ Z BLOKIEM ŻYWIENIA BLOK SZKOLNY 1-3 |
| | NR RYSUNKU: PW-K-101.1 |